

YACHT POINT
CONDOMINIUMS



AT PUERTO SALINA

YACHT POINT CONDOMINIUMS

PUERTO SALINA, MÉXICO



TIEMPO DE LLEGADA DESDE

San Diego	1 hora 15 minutos.
Tijuana	45 minutos .
Rosarito	25 minutos.

TIEMPO DE LLEGADA SALIENDO DE PUERTO SALINA

Bajamar Golf Resort	5 minutos.
La Misión Restaurantes	15 minutos.
Puerto Nuevo Lugar conocido por las mejores langostas en Baja California	17 minutos.
Ensenada	25 minutos.
Valle de Guadalupe El destino más deseado por los turistas para tomar vino y deleitar platillos BajaMed.	25 minutos.



FORMA PARTE DE
algo extraordinario

Tu próximo condominio en Puerto Salina, México

DESDE: \$252,000 DLLS



PLANTA ARQUITECTÓNICA

RESIDENCIA A

RESIDENCE B

RESIDENCE C

RESIDENCE D



Plusvalía

La plusvalía de poseer un condominio frente al mar se deriva de sus impresionantes vistas al océano, ofreciendo no solo un hogar sino un estilo de vida.

El atractivo paisajístico, la atmósfera exclusiva y el potencial de ganancias a largo plazo hacen que las propiedades frente al mar sean altamente codiciadas, generando una demanda sostenida y contribuyendo a su valor perdurable.



MODELO A

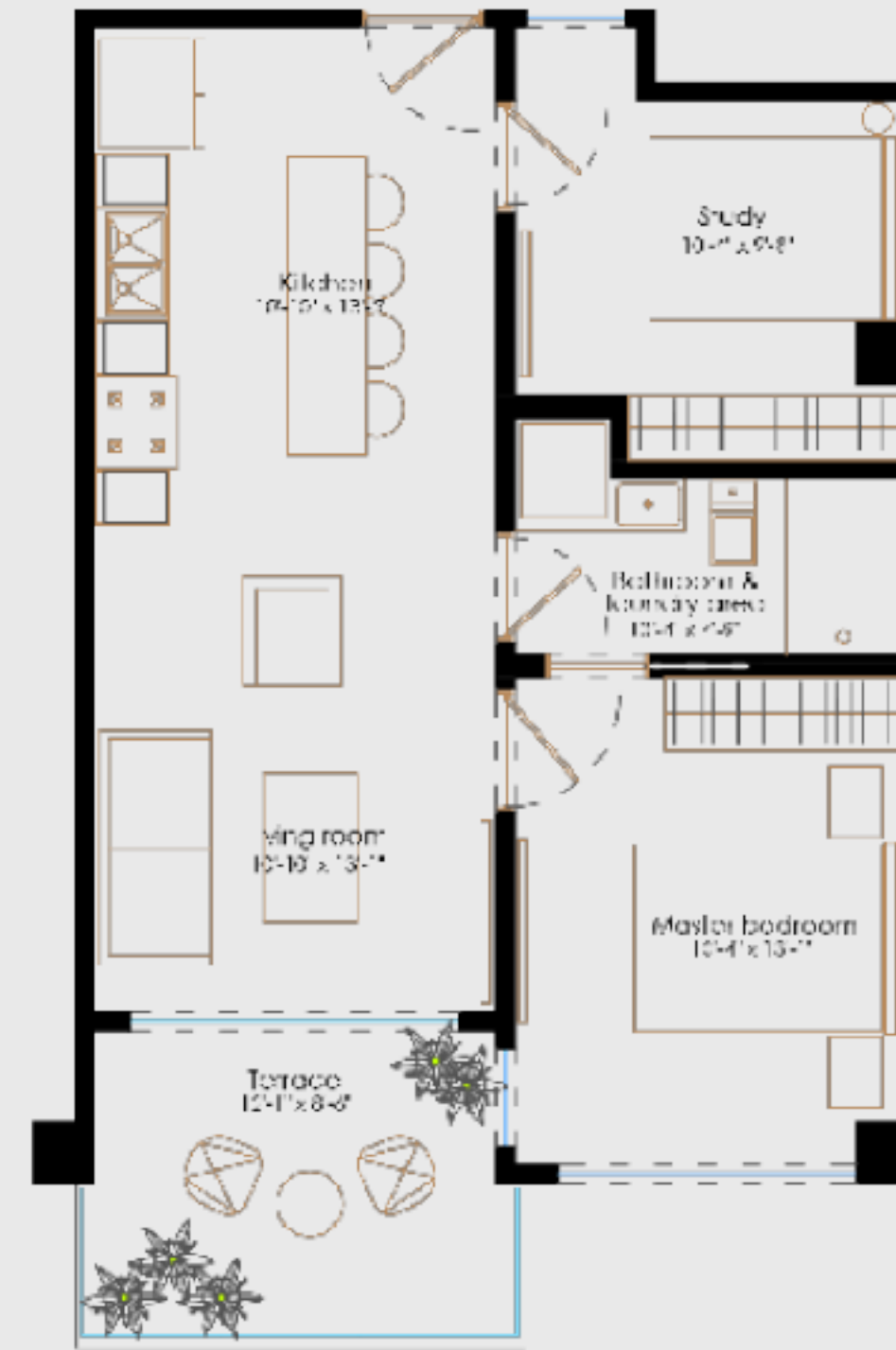


Área: 80 mts²

- 2 Habitaciones
- 1 Baño
- 1 Balcón
- 1 Cajón de estacionamiento

Balcón: 3.35 m x 2.62m
Jardín: 10m²

MODELO B & C



Área: 70 mts²

- 2 Habitaciones
- 1 Baño
- 1 Balcón
- 1 Cajón de estacionamiento

Balcón: 3.35 m x 2.62m
Jardín: 5m²

MODELO D



Área: 97 mts²

- 2 Habitaciones
- 2 Baños
- Balcón
- 1 Balcón
- 1 Cajón de estacionamiento

Balcón: 3.35 m x 2.62m
Jardín: 5m²

MODELO PH



Área: 166 mts²

- 3 Habitaciones
- 2 Baños
- 1 Balcón
- 2 Cajón de estacionamiento

Balcón: 3.35 m x 2.62m
Terraza: 166 m²











AMENIDADES



Alberca



Área de parrilla



Acceso a la playa



Áreas verdes



Atracciones turísticas



Estacionamiento privado



Seguridad privada



Puerto Marítimo - Yates



¡Dí si!

A tu nuevo condominio

YACHT POINT
CONDOMINIUMS



AT PUERTO SALINA

¿Más información?

Contacta a nuestro equipo de ventas para
concretar una visita privada.

Número telefónico :
MX +52 (331) 025 8791
US +1 (619) 638 4950

e-mail: yachtpointcondo@gmail.com

   /YACHTPOINTCONDOMINIUMS
www.yachtpointcondos.com